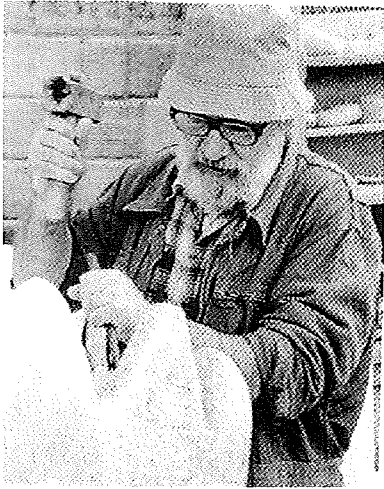


Mathias LIPTAY

Artiste sculpteur



Mathias LIPTAY est né en 1936 en Hongrie à Kalocsa, ville située sur la rive gauche du Danube, à 109 km au sud de Budapest.

En 1956, alors que la Hongrie s'insurge toute entière contre la tutelle soviétique, des événements tragiques bouleversent le pays. Agé de 20 ans, Mathias LIPTAY décide de s'expatrier tandis que son père a été emprisonné pour ses idées politiques. Il choisit la France, et surtout Paris capitale des Arts, comme pays d'accueil.

Après avoir envisagé des études de médecine, Mathias s'inscrit à L'Ecole des Beaux-Arts de Paris. Mais dans le cadre trop restreint de cette Ecole et face à des professeurs qu'il trouve trop académiques, il abandonne ses études et s'engage comme aide chez un sculpteur. Il y découvre le travail d'atelier, acquiert de l'expérience, notamment au contact des différents matériaux.

En 1972, il découvre, avec éblouissement, le marbre blanc de Carrare (Italie) ; c'est le coup de foudre. Un long apprentissage va commencer pour maîtriser d'abord techniquement cette matière brute, et cependant noble, à laquelle il transmet ses pensées et ses émotions.

« Si je dois me définir, je dirai que je suis un homme qui crée des formes. Je traduis mes sensations, mes émotions, mes passions ... J'ai essayé de les exprimer à partir de 1961 à travers divers supports tels que la terre, le plâtre, le métal, les plastiques puis le bois. Mais très vite, ce dernier m'a paru trop vivant, trop parfait en lui-même pour y tailler mes formes ». M. Liptay

Dès 1974, encouragé par l'accueil du public et des critiques, il privilégie ce marbre en sculptant des œuvres différentes, de toutes dimensions.

Une œuvre riche se développe au fil du temps au travers des thèmes qui le préoccupent : « les éclosions – les têtes – les germinations – les couples – les dialogues ... ».

« Dans mon travail chaque jour je dois affronter la réalité d'un bloc

Il n'y a pas de règle pour commencer le travail

Une fois c'est l'attaque brutale

Une autre fois c'est une caresse.

Les deux souvent, pour pouvoir recréer, redonner dans mes sculptures la réalité intérieure et spirituelle, la réalité vraie.

Je crois très profondément que cette réalité est belle

C'est pour ça que j'ai choisi comme support le marbre. »

Mathias Liptay

Mathias LIPTAY expose au-delà de la France et continue son œuvre dans son atelier à Bazoches.



*Exposition – Atelier
Bazoches les Gallerandes*



*Présence de l'Esprit 1990
Marbre de Carrare
Musée de l'ancienne abbaye
Landevennec Finistère*



*Fusion
Marbre de Carrare*



Écllosion



Présence



Maternité

*Douceur de ces formes créées par le fer
Frappé mille fois sur ce marbre dur et froid
Ramené du Sud, de Carrara en Italie.*

*Douceur de l'œil et de la main, émotion
sensuelle, forme multisensorielle.*

*Choix de la matière dont le mystère
Ne s'éclaire qu'à la dernière caresse
Mystère apaisé au premier toucher.*

Mathias LIPTAY

Pour aller plus loin :

- Atelier de Mathias LIPTAY, 12 Rue Ouzilleau à Bazoches-les-Gallerandes.
Ouvert le 1^{er} dimanche de chaque mois.
- Prochaine exposition : Office du tourisme de Pithiviers du 3 avril au 4 mai 2021
- <http://liptay-sculpture.com>